

#eduDema

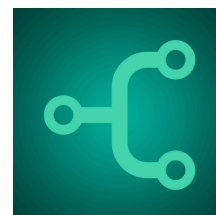
Sílvia Sasot Ibañez i Esther Belvis Pons

@silsasot i @estherbelvis

Arquitecta especialitzada en espais escolars.

Pedagoga i creadora especialitzada en creativitat i innovació.

FUNDACIÓ
JAUME
BOFILL



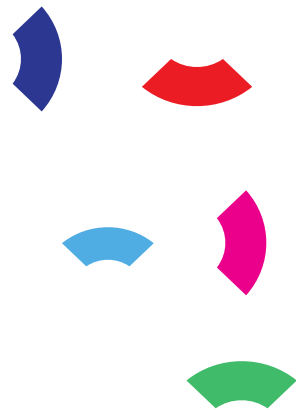
CRIDES
EDUCACIÓ
DE MÀ



HACK THE SCHOOL

espais per aprendre i conviure

ESTHER BELVIS I SILVIA SASOT



CRIDES
EDUCACIÓ
DEMÀ



OBJECTIUS

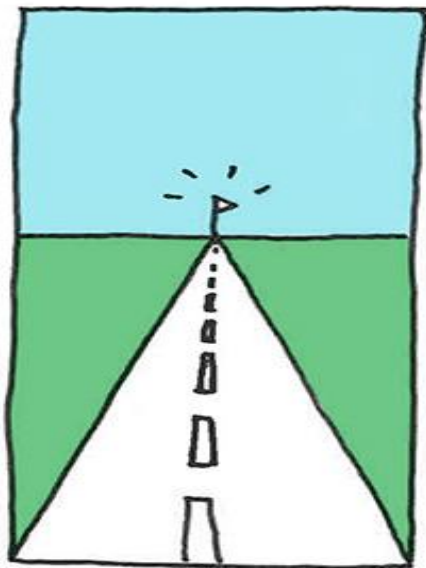
- Calendari
- Guia Pràctica Hack the School
 - Procés Co-creatiu
- Expectatives i criteris de valoració premis



CALENDARI

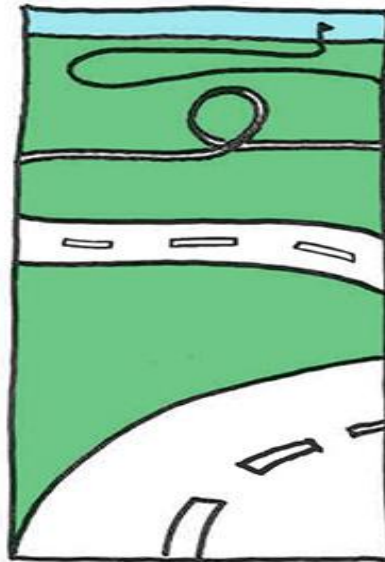


PROCÉS CREATIU



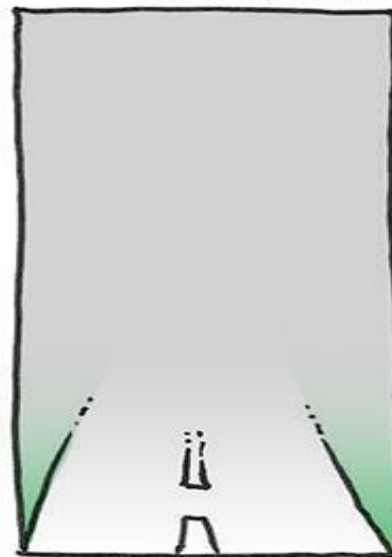
HOW YOU SEE THE
ROAD AHEAD

COM VEUS EL CAMÍ
PER DAVANT



WHAT IT WILL
ACTUALLY BE LIKE

COM SERÀ REALMENT



WHAT YOU CAN PLAN
FOR TODAY

QUÈ POTS PLANIFICAR AVUI

@andywhitlock



GUIA PRÀCTICA

HACK
THE
SCHOOL
espais per aprendre i conviure

Fonamentació
i idees claus

1

Orientacions
metodològiques

2

Toolkit
d'activitats

3

**Com dissenyar
espais educatius
per aprendre
i conviure?**

GUIA PRÀCTICA

Silvia Sasot Ibáñez
Esther Belvis Pons

FUNDACIÓ
JAUME
JOUANET
BOFILL



COMENCEM

1. EL NOSTRE GRUP
2. I ELS ALTRES?
3. ENS INSPIREM!

DESCOBRIM

4. DIALOGUEM
5. RECOLLIM MIRADES
6. ANALITZEM
7. RECAPITULEM LA INFORMACIÓ

CO-CREEM

8. EL MANIFEST
9. LA IDEACIÓ
10. EL PROTOTIP
11. IMPLEMENTEM

VALOREM

12. AVALUEM
13. ACABEM EL PROCÉS
14. CELEBREM

CREACIÓ DEL PENSAMENT +

CREACIÓ DEL PROTOTIP



EXPECTATIVES I PREMIS

Per participar als premis es sol·licitaran aspectes relatius al procés i aprenentatges generats durant l'experiència

- **No es premiaran "objectes" ni "espais"**
 - S'haurà de presentar el Canvas.
- S'hauran de presentar els aprenentatges del procés.

INFANTS

ADOLESCENTS

BARRI I CIUTAT

FAMÍLIES

**DOCENTS I
PERSONAL**

ARQUITECTE

EQUIP DIRECTIU

**COM CREIEU QUE ELS
CANVIS EN ELS ESPAIS
AFECTARAN LES
RELACIONS?**



GRÀCIES!

ESTHER BELVIS

SILVIA SASOT

Stian Hole